

Savourer l'instant.
Le calme et la volupté.

SPA

La SOURCE



CARTE DES SOINS 2026

CHÂTEAU
DE PIZAY



HÔTEL | SPA | GASTRONOMIE | ÉVÉNEMENTS
AU CŒUR DU BEAUJOLAIS

Meilleur
SPA
Hôtelier
2023



THALGO
LA BEAUTÉ MARINE

La marque revendique une cosmétique d'exception en symbiose parfaite avec votre peau qui repose sur 4 piliers :

**UNE TRÈS FORTE
INNOVATION**
EFFICACITÉ VISIBLE
TOLÉRANCE GARANTIE
SENSORIALITÉ UNIQUE



Être *en symbiose* avec ma peau

Le Spa du Château a choisi la marque partenaire Thalgo, leader mondial de la cosmétique marine professionnelle en thalassothérapies Spa et instituts grâce à ses compositions uniques en principes actifs aux pouvoirs régénérants démontrés.

Depuis 60 ans, la marque Française puise son inspiration au cœur des 5 océans. Elle est régulièrement primée pour ses innovations et possède l'art de sublimer votre beauté. Thalgo puise dans les eaux du monde entier les molécules marines les plus actives pour la peau et peut ainsi les injecter au cœur des produits et des protocoles de soins VISAGE et CORPS, pour revitaliser le corps et l'esprit. Les produits sont Made In France, ils associent élégance et raffinement. Les textures s'inspirent des plaisirs sensoriels liés à la mer et laissent un fini agréable, un parfum frais et délicat.

Les rituels visage et corps conjuguent technicité, performance, sensorialité et bien-être. Thalgo est né des océans et s'engage dans la protection de l'environnement et des fonds marins. En 2021, Thalgo poursuit sa mobilisation pour les océans, en rejoignant l'association THE SEACLEANERS.

Notre Espace *Aquasens*

BASSIN LUDIQUE D'HYDROTHERAPIE

- **Plages Hydromassantes** : jets à air, action au niveau de l'ensemble du corps.
- **Jets Latéraux** : jets à air, action spécifique pour le bas du dos, la sangle abdominale et les muscles fessiers.
- **Jets Jacuzzi Internes & Externes** : jets à air et à eau, action au niveau des muscles paravertébraux et trapèzes.
- **Volcans** : jets à eau, action au niveau de la plante des pieds.
- **Queue de Carpe et Col de Cygne*** : jets à eau puissants recommandés pour toutes les zones de tension.

ESPACE MULTISENSORIEL

- **Sauna*** : bain de chaleur sèche 80°C.
- **Hammam*** : bain de chaleur humide 45°C.
- **Douche Cascade** : seau d'eau fraîche.
- **Fontaine de Glace** : glace pilée.
- **Douche à Expériences** : douche sensorielle aux huiles essentielles et aux différentes formes de diffusion.

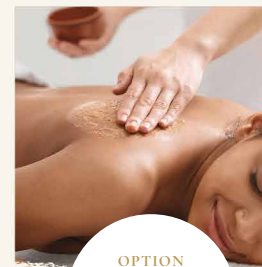
* Ces activités sont déconseillées aux femmes enceintes et/ou aux personnes présentant certaines pathologies. Avant de réserver, merci de vous reporter à la liste des contre-indications médicales et de vous signaler le cas échéant auprès de l'accueil Spa.

TARIFS INDIVIDUELS

- | | |
|---------------------------------|-------|
| • 2 heures Pass Aquasens | 47 € |
| • 5 Pass Aquasens + 1 offert* | 235 € |
| • 8 Pass Aquasens + 2 offerts* | 376 € |
| • 16 Pass Aquasens + 4 offerts* | 752 € |
| • Abonnement illimité 6 mois | 500 € |
| • Abonnement illimité 1 an | 900 € |

TARIFS GROUPES

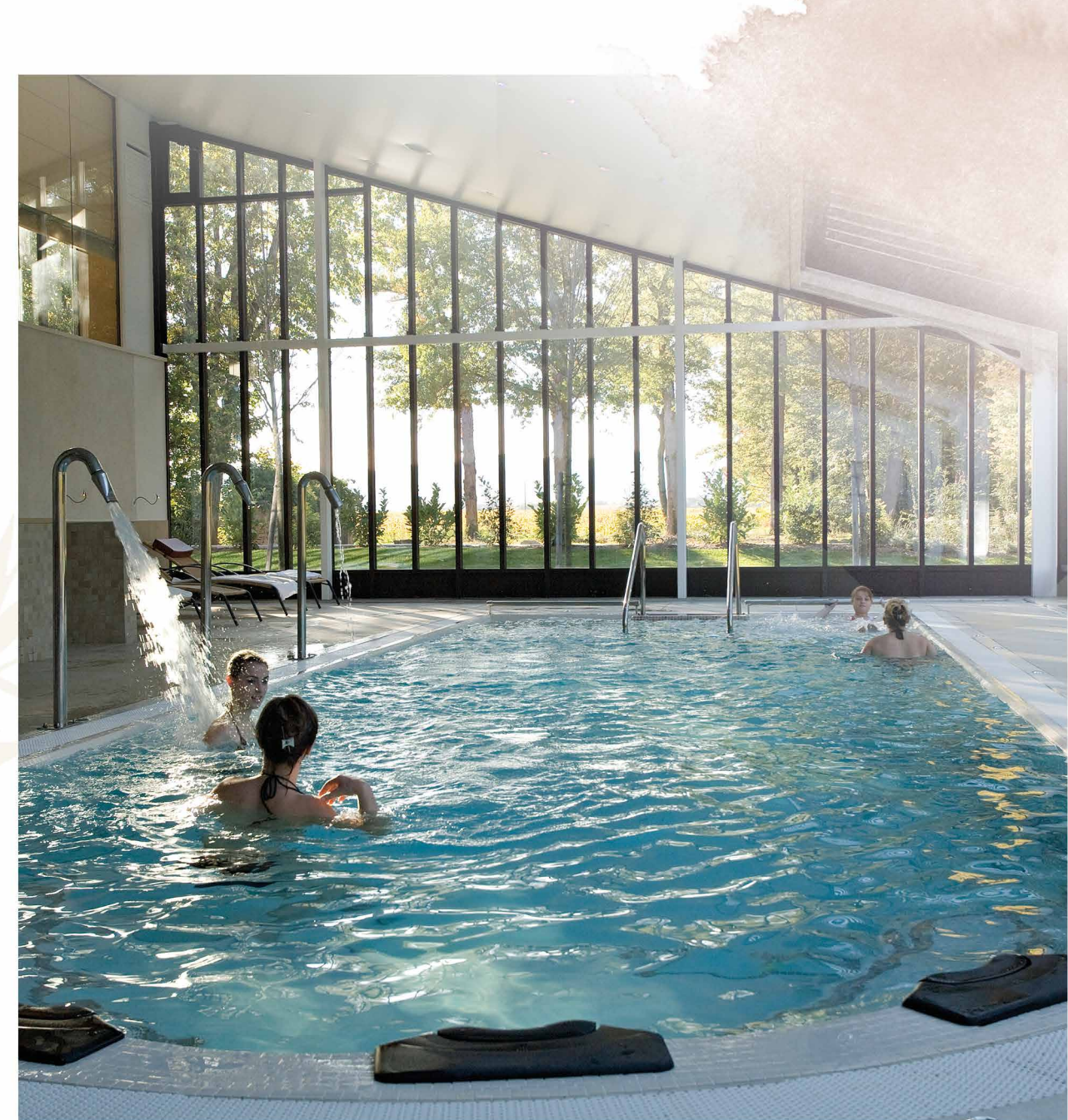
- | | |
|------------------------|------|
| • De 5 à 9 personnes | 45 € |
| • De 10 à 16 personnes | 40 € |



OPTION
GOMMAGE AU
SAVON NOIR
35 €



OPTION
RELAXATION
IMMERSIVE
VIRTUELLE
voir p.14



Nos Journées *Bien-être*

JOURNÉE RELAXANTE

1 PERS. **156 €** | 2 PERS. **302 €**

- Pass Aquasens 2h00
- Gommage 30 min + Massage 30 min ou Soins du Visage 1h00

JOURNÉE DUO

2 PERS. **349 €**

- Pass Aquasens 2h00
- Balnéo privative 30 min
- Massage 30 min
- Galets de Bain offerts

NOUVEAU

BREAKFAST & SPA*

1 PERS. **59 €** | 2 PERS. **114 €**

- Petit-Déjeuner buffet de 9h00 à 10h00
- 2h00 de Pass Aquasens de 10h00 à 12h00

NOUVEAU

MATINÉE PRIVILÈGE*

1 PERS. **99 €** | 2 PERS. **194 €**

- Petit-déjeuner buffet de 9h00 à 10h00
- 2h00 de Pass Aquasens de 10h00 à 12h00
- 30 minutes de Massage de 12h00 à 12h30

* Valable tous les jours sauf le dimanche matin, samedis, jours fériés et vacances scolaires de 11h00 à 13h00. Horaires indicatifs, ajustables selon le planning du Spa

JOURNÉE VIVIFIANTE

1 PERS. **282 €** | 2 PERS. **544 €**

- Pass Aquasens 2h00
- Rituel Visage et Corps « Prodige des océans » 2h00
- Parfum d'Ambiance offert

JOURNÉE RESSOURÇANTE

1 PERS. **237 €** | 2 PERS. **459 €**

- Pass Aquasens 2h00
- Gommage au Savon Noir 20 min
- Massage 30 min
- Soins du Visage 30 min
- Enveloppement 30 min



OPTION
DÉJEUNER
LUNCH SPA
voir p.15



OPTION
RELAXATION
IMMERSIVE
VIRTUELLE
voir p.14



Nos *Massages*

DURÉE : 50 MIN
1 PERS. **108 €** | 2 PERS. **209 €**

MASSAGE AYURVÉDIQUE

Massage tonique issu de l'ayurveda, apporte détente musculaire et harmonie grâce aux huiles essentielles de coriandre, sauge et santal.

MASSAGE SUÉDOIS

ÉLU MEILLEUR MASSAGE DE FRANCE 2023

Véritable décontractant musculaire, ce massage dédié aux sportifs permet de libérer les tensions et les toxines retenues dans les muscles grâce à des pressions profondes exercées sur l'ensemble du corps. Il favorisera une meilleure préparation et récupération aussi bien physique que mentale.

MASSAGE POLYNÉSISIEN

Au cœur des traditions et de la sérénité polynésienne, ce voyage exquis invite au lâcher prise, libère les tensions. Le monoï sublime votre peau.

MASSAGE BALINAIS

Énergétique et neuromusculaire, ce massage aux huiles essentielles ferme et profond soulage à la fois le corps et l'esprit pour retrouver détente et vitalité.

MASSAGE « SUR-MESURE »

Personnalisé et adapté à vos besoins, laissez-vous guider par des mains expertes selon vos envies du moment (sportif et tonique, drainant, relaxant,...).

MASSAGE FEMME ENCEINTE (4/8 MOIS)

S'adapte aux différents stades de la grossesse. Massage drainant et enveloppant, qui prend soin de l'intégralité de votre corps grâce à des effleurages adaptés très doux et relaxants (Produits neutres, sans huiles essentielles).

MASSAGE VISAGE & CUIR CHEVELU

45 MIN. | 1 PERS. **80 €** | 2 PERS. **154 €**

La tête, les trapèzes et la nuque centralisent de nombreuses tensions nerveuses. Les décontracter par un massage ciblé offre une relaxation intense en baissant la sensibilité au stress, favorisant la déconnexion et améliorant la qualité du sommeil. En complément de ce massage, laissez-vous porter vers une déconnexion totale grâce à notre relaxation immersive en réalité virtuelle.



REMISE
-10%

**SUR LES PRODUITS
THALGO**

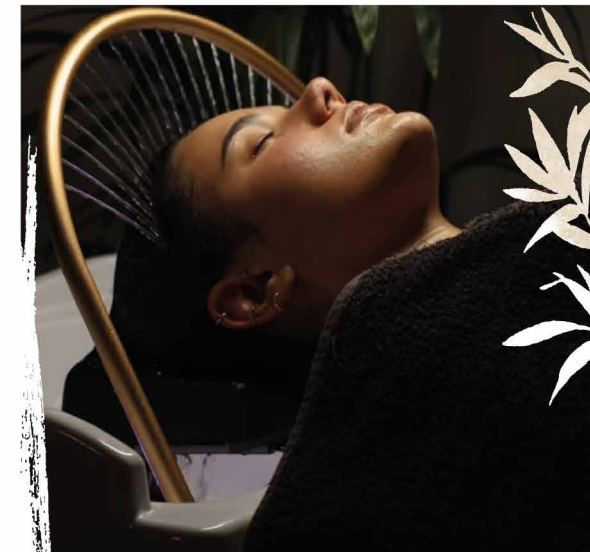
pour tout massage
acheté hors promotion
et gamme visage

Nos *Soins VIP*

HEAD SPA

1H00 **114 €** | 1H30 **170 €**

Soin venu du Japon alliant massage et traitement capillaire adapté à vos besoins. Le Head Spa offre une expérience et une relaxation unique et complète grâce à l'utilisation de techniques précises et de gestes délicats. Il favorise l'harmonisation des énergies et la détente profonde du cuir chevelu pour redonner vitalité et légèreté aux cheveux.



MASSAGE SIGNATURE

1H30 | 1 PERS. **184 €** | 2 PERS. **349 €**

Un protocole unique de massage global du corps et de la tête créé pour vous par les praticiennes du Spa qui vous apportera une détente ultime du corps et de l'esprit. Ce massage incomparable vous obligera à « lâcher prise » et vous plongera dans un état de sérénité absolue. Relâchement musculaire optimal, il apaise les tensions et permet de prendre conscience de votre corps dans sa globalité.

MASSAGE IMMERSION

CRÉÉ PAR DAVID GRAND
TRIPLE CHAMPION DE FRANCE DE MASSAGE
1H00 | 1 PERS. **130 €** | 2 PERS. **240 €**

Au-delà d'une relaxation, ce massage s'inspire de la richesse de différentes cultures: californienne pour la bienveillance, suédois pour la profondeur, lomi lomi pour la rondeur, du massage Thai en passant par Bali, le Kerala en Inde pour le visage, la relaxation coréenne pour ces balancements. Sur une musique créée spécialement pour ce massage, nous transposons notre toucher et adaptions chaque geste sur des textures sonores selon les parties du corps massées.

Nos Soins Visage

DURÉE : 1H00

1 PERS. 114 € | 2 PERS. 219 €

SOINS FONDAMENTAUX

Hydratant, Purifiant ou Nourrissant pour répondre spécifiquement aux besoins des peaux déshydratées, mixtes, sèches et sensibles.

SOIN RAFFERMISSANT SILICIUM LIFT

Soin anti âge inspiré du face fitness associant une technique de modelage exclusive à un double masque Cryo-tenseur professionnel pour raffermir la peau, combler les rides et rafraîchir le teint en 60 minutes chrono.

LISSEUR SPIRULINE

Soin détoxifiant pour les peaux citadines, enrichi en Spiruline et boosté en magnésium marin pour défatiguer les traits, retrouver un teint frais, et lisser les premières rides.

SOIN HYALU-PROCOLLAGÈNE

Soin ride à ride associant acides Hyaluroniques & Procollagène marin aux Rollers Boosters, pour une efficacité visible, dès le premier soin. Instantanément, le visage paraît plus jeune, comme décripé et les rides même installées semblent lissées.



SOIN MASSAGE KOBIDO

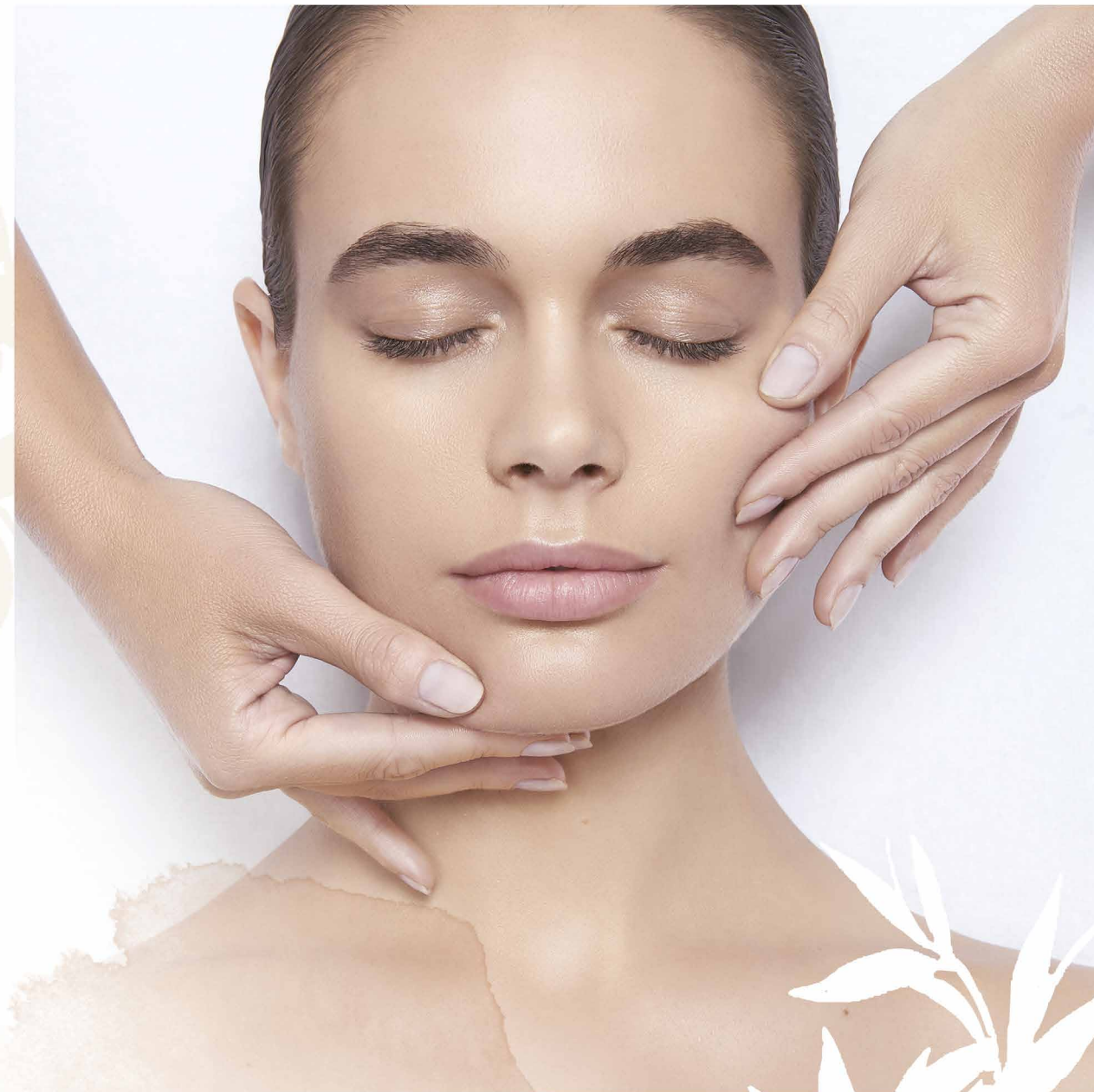
1H00 114 € | 1H30 170 €

Agit comme un véritable lifting naturel du visage inspiré d'un rituel japonais afin de repulper la peau et relancer le capital jeunesse.

PRODIGE DES OCÉANS

1H30 | 1 PERS. 170 € | 2 PERS. 330 €

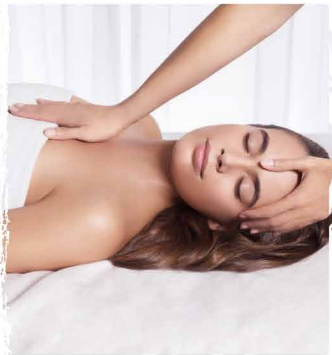
Une expérience Soin Suprême dédiée à la Jeunesse et au Lâcher-prise intense. Inspiré du KOBIDO, technique japonaise ancestrale de lifting manuel, ce soin redonne fermeté et élasticité à la peau.





Nos *Rituels*

VISAGE & CORPS



RENAISSANCE
1H00 | 1 PERS. **114 €** | 2 PERS. **219 €**
• Gommage de 30 min
• Massage de 30 min

PRESTIGE
1H30 | 1 PERS. **172 €** | 2 PERS. **334 €**
• Massage de 30 min
• Soin du Visage 30 min
• Enveloppement
ou Gommage de 30 min

PRODIGE DES OCÉANS
2H00 | 1 PERS. **219 €** | 2 PERS. **428 €**
• Massage
• Soin du Visage

IMMERSION MARINE
3H00 | 1 PERS. **279 €** | 2 PERS. **549 €**
SOIN COMPLET CORPS ET VISAGE
• Gommage
• Enveloppement (ou Balnéo en DUO)
• Massage
• Soin du Visage

Relaxation Immersive *Virtuelle*

CONSEIL

Offrez-vous ce moment de sérénité en pré-relaxation avant un soin, les bienfaits qui suivront ne seront que décuplés.



POUR UNE PROFONDE ET RAPIDE DÉCONNEXION !

10 MIN : **15 €** | 20 MIN : **30 €**

Vivez une expérience inédite grâce à un casque de réalité virtuelle dernière génération. Choisissez l'univers puis plongez-vous dans une bulle de déconnexion, dans des paysages naturels. Focalisez-vous sur votre bien-être mental et physique. Nos expériences immersives sont des invitations au voyage, elles offrent des bénéfices immédiats.

Se *Restaurer*



Prolongez votre parenthèse bien-être avec notre Lunch Spa, une offre culinaire imaginée pour accompagner avec légèreté votre expérience au Spa. Profitez d'un déjeuner frais, complet et équilibré : salade composée, potage de saison, saumon, charcuterie, laitage, boissons chaudes et fraîches... Une restauration adaptée pour allier plaisir et légèreté.

Un instant gourmand tout en finesse dans l'esprit du Spa.

**SUR RÉSERVATION
DE 11H45 À 14H00**

34 € par pers.

Offrir et *faire plaisir*



BON CADEAU ET CHÈQUE CADEAU

Offrez tout le bien-être du Spa du Château !

Pour toutes vos occasions
spéciales : un anniversaire, un
cadeau de mariage,
un départ en retraite, un cadeau
de naissance, une fête, un cadeau
commun, la Saint-Valentin, Noël,
récompenser vos équipes...
Ou tout simplement juste pour
le plaisir d'offrir !

RÉSERVEZ
EN LIGNE

7j/7
24h/24



VENIR EN GROUPE

PETIT GROUPE AMI(S) OU FAMILLE

Quoi de plus agréable qu'une journée au Spa basée sur
la détente, le soin et la relaxation.

COMITÉS D'ENTREPRISE

Vous êtes un Comité d'Entreprise, une Amicale du
Personnel ou un Comité d'Œuvre Social, bénéficiez de
tarifs préférentiels pour vos adhérents ou salariés.

CONSEILS ET DEVIS SUR DEMANDE

spamanager@chateau-pizay.com
tél. 04 74 66 69 92



La Boutique

NOS PRODUITS BEST-SELLERS



SOIN DÉFATIGANT REGARD

41 €

Ce Roll-on estompe les
marques de fatigue, cernes,
poches. Les premières rides
et ridules sont lissées.



MASQUE PRO CORRECTION RIDES

48 €

Masque frais à l'acide
hyaluronique, il repulpe
pour un résultat instantané
et durable.



EMBRUN VIVIFIANTS REMINÉRALISANTS

32 €

Shot d'eau de mer, reminéralise,
hydrate et fortifie la peau
au quotidien.



HUILE DE MODELAGE RELAXANTE

42 €

Nourrissante aux huiles de
Monoï et de coco, elle relaxe le
corps, hydrate et vous enveloppe
de notes chaudes et relaxantes.



VINÈSIME
MILLÉSIMÉ DE BEAUTÉ

NOTRE GAMME
DE COSMÉTIQUE
D'EXCEPTION
NATURELLE, ISSUE
DE PRESTIGIEUX
VIGNOBLES DE
BOURGOGNE



NOS CONDITIONS GÉNÉRALES DE VENTE

Ouvert du lundi au vendredi de 10 h à 19 h, de 9 h à 19 h le weekend, les jours fériés et dates spéciales. Le Pass Aquasens étant limité, il est nécessaire de nous contacter afin d'effectuer une réservation. Pour les personnes séjournant à l'hôtel, à défaut de prise de rendez-vous, le Spa sera dans l'obligation d'imposer des horaires, non modifiables, non échangeables, pour toutes les prestations. Depuis votre chambre, composez le 265. Pour toute réservation d'une journée de soins ou de soins à la carte, il est également vivement conseillé de réserver ses soins à l'avance. Il sera demandé votre numéro de carte de crédit pour garantir et valider la réservation. Le fait de communiquer votre numéro de carte de crédit vous engage envers le Château de Pizay et implique votre acceptation des conditions générales de vente. Il est rappelé au client, conformément à l'article L. 121-21-8 12° du Code de la consommation, qu'il ne dispose pas du droit de rétractation prévu à l'article L. 121-21 du Code de la consommation. Tout client de la Sarl Château de Pizay reconnaît avoir pris connaissance des présentes conditions de vente avant d'avoir passé sa commande. Dès lors la prise de commande entraîne votre entière adhésion aux conditions de vente et votre acceptation de celles-ci sans réserve. L'acceptation des conditions générales de vente vaut reconnaissance et acceptation par l'acheteur au nom de tous les participants de l'ensemble des conditions exposées ci-après & du règlement Intérieur. Tout client de la Sarl Château de Pizay reconnaît avoir la capacité de contracter aux conditions décrites dans les conditions de vente présentées ci-après, c'est-à-dire la majorité légale et ne pas être sous tutelle ou curatelle. Tous nos prix sont indiqués en euros. Ils s'entendent TTC et par personne. Depuis le 1^{er} septembre 2015, les paiements en espèces sont interdits pour les montants de plus de 1000,00 euros et, si votre domicile fiscal est à l'étranger, 10000,00 euros : merci de prévoir votre moyen de paiement en conséquence. La durée des soins représente la durée de programmation : elle comprend en plus de la durée effective du soin, l'accueil en cabine, temps de repos éventuel, rhabillage, sortie de cabine. Nos tarifs en vigueur à la date de l'établissement du devis ou de l'offre sont fermes à compter de la réception de la garantie de réservation. Toute annulation ou changement de soin doit nous parvenir par écrit (courrier ou mail) au minimum 48 heures avant la date d'arrivée. Passé ce délai, 30 % du montant total seront facturés. En deçà de 24 h, la totalité du montant sera facturée. Tout départ anticipé ou toute diminution de prestation par rapport à ce qui est initialement réservé et confirmé ne donnera pas lieu à déduction. Tout abonnement, qu'il soit offert, entamé ou non ne peut donner lieu à remboursement, report, ou échange (sauf mutation professionnelle hors du département avec courrier de l'employeur). Le Spa se réserve le droit de modifier ses tarifs et prestations à tout moment. Toute dépense ne faisant pas partie du descriptif des forfaits, sera facturée en supplément. En cas de force majeure, notamment tout sinistre affectant l'établissement et qui entraînerait la fermeture totale ou partielle de celui-ci, un report de séjour ou de soins dans les mêmes conditions sera proposé (date à déterminer d'un commun accord). À défaut d'opter pour le report, le séjour sera annulé et les arrhes éventuellement versées restituées sans autre dédommagement. Photos : la Sarl Château de Pizay s'efforce d'illustrer ses propositions de photos ou illustrations donnant un aperçu réaliste des services proposés. Il est toutefois précisé que les photos et illustrations figurant dans le descriptif sont simplement illustratives des services. Elles n'engagent la Sarl Château de Pizay que dans la mesure où elles permettent d'indiquer la catégorie ou le degré de standing de ces services. Réclamations : Toute réclamation liée à une réservation ou un séjour au Château de Pizay doit être adressée au Château de Pizay par lettre recommandée dans un délai de 15 jours suivant le retour de la prestation faisant l'objet de la réclamation. Lorsque le recours visé ci-dessus a été épuisé, c'est-à-dire si la réponse à la réclamation du client ne le satisfait pas ou si il n'a pas reçu de réponse 2 mois après le dépôt de sa réclamation, le consommateur peut saisir gratuitement le Médiateur du Commerce Coopératif et Associé, qui est compétent pour tout litige portant sur l'exécution d'un contrat de vente ou de fourniture de service couvert par les présentes conditions générales de vente : par courrier à l'adresse suivante : Médiateur du Commerce Coopératif et Associé - FCA - 77, rue de Lourmel - 75015 Paris, ou sur le site internet du Médiateur www.mcca-mediation.fr sur lequel se trouvent la Charte de la Médiation du Commerce Coopératif et Associé et les pièces justificatives à fournir.

NOTRE RÈGLEMENT INTÉRIEUR

HORAIRES & PRISE DE RÉSERVATIONS

Il est demandé de se présenter à l'accueil du Spa au moins 15 min avant le début des soins et du Pass Aquasens dans le but de se changer. En cas de retard à l'heure programmée du soin ou du Pass Aquasens, la durée de la prestation sera raccourcie d'autant afin de ne pas gêner le client suivant et la totalité de la prestation sera facturée. Il est interdit de pénétrer dans les cabines de soins Spa sans y avoir été invité. Nous fournissons des slips jetables pour la réalisation des soins en cabine. Vous pouvez conserver vos propres sous-vêtements si vous le souhaitez ; il ne sera pas effectué de soins en cas de nudité totale. Nous vous remercions de vous présenter au Spa en maillot de bain, peignoir et mules, à votre disposition dans votre chambre. Pour la clientèle extérieure, des vestiaires avec peignoirs et mules sont mis à votre disposition. Vous trouverez des corbeilles à linge dans les vestiaires et au bassin ; merci d'y déposer le linge humide. Le prêt de serviette, peignoir et tongs est inclus. Ils doivent être rendus à l'accueil du Spa ou déposer dans le local prévu à cet effet en sortie. Tout linge non rendu sera facturé : peignoir 30€, serviette : 10€. Les tongs doivent être portées en toutes circonstances et données à l'accueil du Spa au moment du départ. Une serviette est obligatoire au sauna. Du thé et de l'eau sont à disposition autour du bassin.

OBJETS DE VALEUR

La Direction décline toute responsabilité en cas de perte ou de vol de vos objets de valeur. Nous vous recommandons de les laisser dans les vestiaires privatifs mis à votre disposition. Les lunettes et bijoux sont interdits au sauna et au hammam.

ENFANTS

Les mineurs de moins de 16 ans n'ont pas accès à la structure. Les mineurs de plus de 16 ans peuvent accéder à l'Espace Aquasens, accompagnés d'une personne majeure. L'accès aux soins est réservé aux personnes majeures.

CONTRE-INDICATIONS

Si vous présentez un état de santé mentionné ci-après, nous vous recommandons vivement de consulter votre médecin traitant. Notre établissement se réserve le droit de refuser toute personne dont l'état de santé pourrait présenter un risque. Liste non exhaustive : Insuffisance cardiaque ou respiratoire non stabilisée, maladies infectieuses et contagieuses, cancer en cours de traitement, troubles psychiatriques graves, pathologies neurologiques en phase aiguë, pathologie cardiovasculaire aiguë ou intervention chirurgicale récente (moins d'un mois), dermatoses suintantes ou plaies non cicatrisées, hypertension artérielle, toute affection cardiaque en cours de traitement (pacemaker, artérite, traitement anticoagulant), troubles veineux (avec ou sans varices, phlébite ou embolie pulmonaire même anciennes, œdèmes), colonne vertébrale (poussée inflammatoire, pièces métalliques), membres inférieurs et supérieurs (poussée inflammatoire, prothèses ou pièces métalliques), déficit de l'autonomie.

REFUS D'ADMISSION, ne sont pas admis dans l'établissement :

Les personnes en état d'ivresse, ou à l'agitation anormale. Les personnes tenant des propos incorrects, ou en état de malpropreté évidente. Les personnes porteuses de lésions cutanées suspectes non munies d'un certificat de non-contagion et de non-contre-indications (circulaire du 13 mars 1975 du ministère de la santé publique). Tout type d'animal. Le personnel et la direction se réservent le droit de refuser ou d'exclure toute personne ayant un comportement indécent.

RÈGLES DE BIENSÉANCE

Pour le bien-être de tous, un comportement calme, respectueux et une tenue décente sont exigés. Les relations intimes sont interdites. La pratique de l'ensemble des activités en toute nudité est interdite. Pour le respect de tous, l'utilisation de téléphone portable, tablette, PC ou tout autre appareil contenant piles ou batterie, bruyant dans les différents espaces est prohibé. Tout dommage volontaire ou dégâts occasionnés par une utilisation inappropriée des installations engage la responsabilité de leur(s) auteur(s). Tout comportement contraire aux présentes dispositions du règlement intérieur sera sanctionné par le renvoi immédiat de l'établissement et son auteur pourra être poursuivi conformément à la loi. En aucun cas il ne donnera lieu à remboursement.

RÈGLES D'HYGIÈNE

Pour des raisons d'hygiène, nous demandons à la clientèle de se présenter douchée juste avant la réalisation du soin. Une douche est à disposition dans chaque vestiaire et dans l'espace Multisensoriel. Nous n'autorisons que les tongs mises à votre disposition aux vestiaires et les chaussons en chambre. La clientèle s'oblige à utiliser vestiaires et cabines de déshabillage avant toute activité. Des casiers de rangements individuels à fermeture automatique fonctionnant à code personnel (4 chiffres) sont à votre disposition. Leur utilisation est limitée à la durée de votre présence dans l'établissement. Toutefois nous vous conseillons de ne pas apporter d'objet de valeur. Il est rappelé que les vestiaires ne font l'objet d'aucune surveillance et nous déclinons toute responsabilité en cas de perte ou vol. Toutefois, toute personne prise en flagrant délit de vol sera immédiatement présentée à l'autorité compétente. Nous incitons notre clientèle à demeurer vigilante. Toute affaire personnelle laissée en dehors d'un casier par son propriétaire engage sa propre responsabilité. Pour des raisons de sécurité, tous les casiers qui resteraient fermés à la fermeture de l'établissement seront systématiquement ouverts et vidés chaque soir. Les éventuels objets trouvés seront entreposés dans une caisse objets trouvés.

RÈGLEMENTATION ADMINISTRATIVE & TECHNIQUE

La direction se réserve la possibilité de procéder à une fermeture technique exceptionnelle et de modifier les horaires d'ouverture en cours d'année. L'établissement est fermé tous les ans entre Noël et le Jour de l'an (dates communiquées sur notre site : chateau-pizay.com). L'espace Aquasens est fermé 2 fois par an pour des raisons de maintenance, vidange conformément à la législation en vigueur.

ÉVÈNEMENTS EXCEPTIONNELS

En cas d'incident ou de force majeure (dégât des eaux, incendie, panne technique, épidémie, pandémie... liste non exhaustive), la direction du Château se réserve le droit de fermer tout ou partie du SPA du Château, de modifier et/ou d'annuler tout ou partie des prestations. Un report de ces prestations sera alors proposé dans les mêmes conditions, dates à déterminer d'un commun accord.

*Massages : il ne s'agit nullement de massages médicaux ou de kinésithérapie mais de modelages esthétiques de confort sans finalité médicale. (Extrait de Loi n°96-603 du 5 juillet 1996 - Article 16 Modifié par Loi n°2010- 853 du 23 juillet 2010 - art. 48).



CHÂTEAU DE PIZAY



HÔTEL | SPA | GASTRONOMIE | ÉVÉNEMENTS
AU CŒUR DU BEAUJOLAIS

DEPUIS
1030

OUVERT

Du lundi au vendredi
de 10h à 19h

Le week-end, les jours fériés
et dates spéciales
de 9h à 19h

Avec notre marque
partenaire

THALGO
LA BEAUTÉ MARINE

69220 Belleville-en-Beaujolais
Tél. 04 74 66 69 93 | spa@chateau-pizay.com

www.chateau-pizay.com